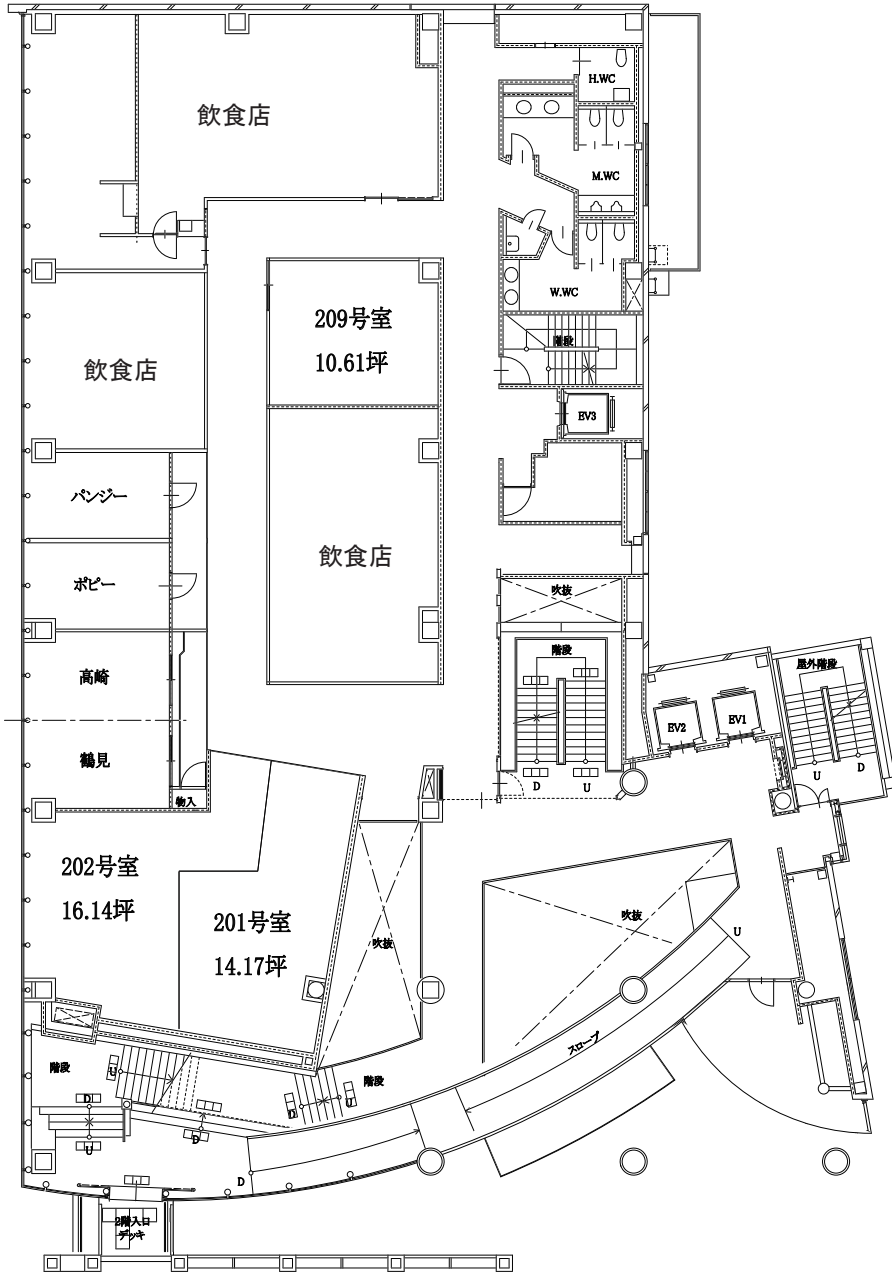


■募集区分

階	部屋	団体名	(㎡) 賃貸面積	(坪) 賃貸面積	坪単価 家賃	坪単価 共益費	月額 家賃	月額 共益費	ヵ月 敷金	敷金
2	201	2F空室(壁側)	46.84	14.17	11,000	3,800	155,870	53,846	6	935,220
2	202	2F空室(窓側)	53.36	16.14	11,000	3,800	177,540	61,332	6	1,065,240
2	209	2F空室(飲食店)	35.07	10.61	11,000	2,000	116,710	21,220	6	700,260



物 件 名	ソレイユ
住 所	大分県大分市中央町4丁目2番5号
竣 工 年 月	1998年11月竣工
階 数	地下1階、地上7階建
構 造	鉄骨造地下1階地上7階建
空 調 方 式	全館空調
警 備 形 態	有人警備(全日PM 6:00～AM9:00) 貸事務所内の機械警備等は、借主負担

管 理 ・ 運 営 一般社団法人 大分県労働福祉会館
 連 絡 先 TEL 097-533-1121
 担 当 首藤 哲行